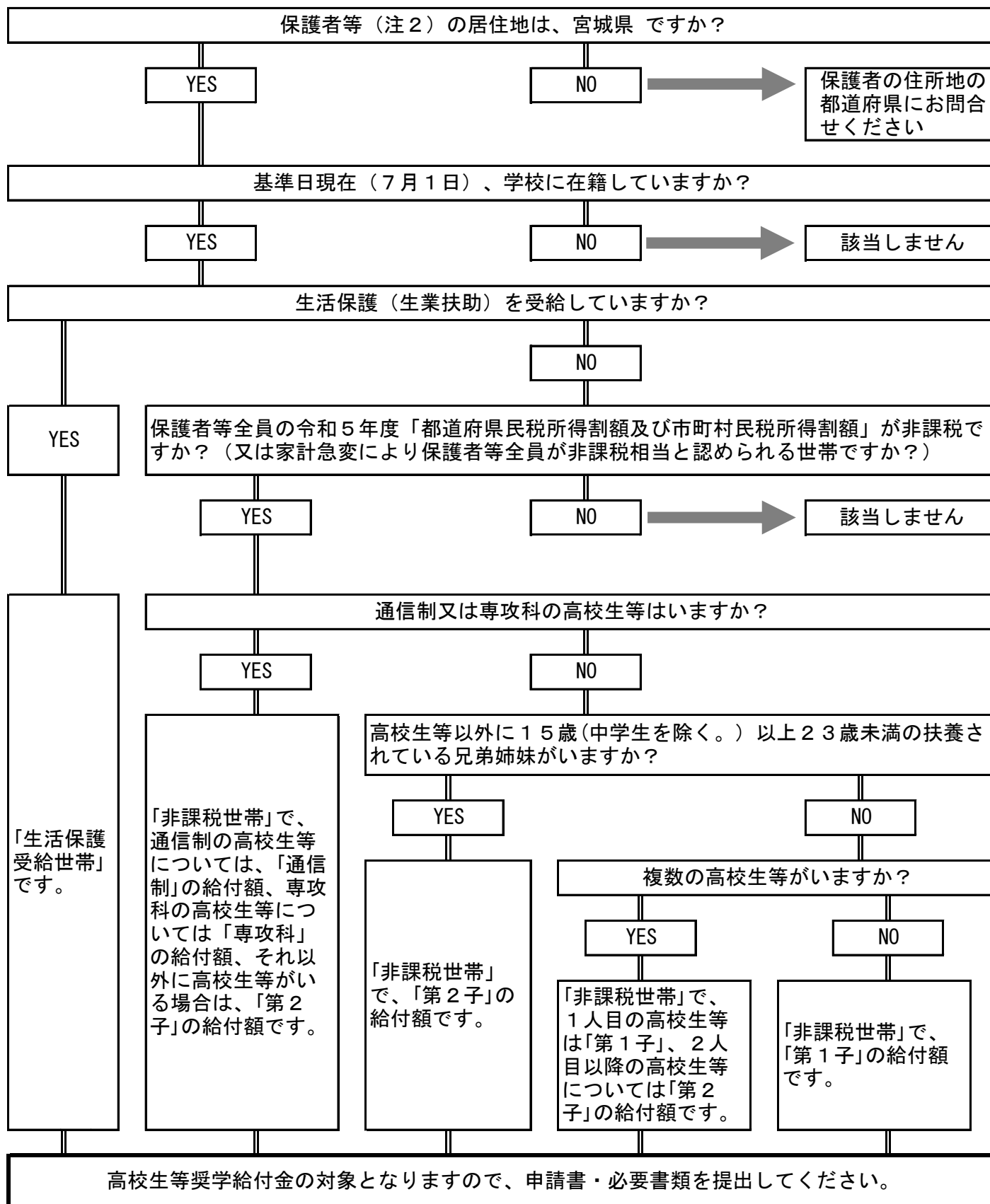


高校生等奨学給付金 対象確認シート

※7月1日時点で認定を行う場合



支給額（対象となる高校生等一人あたりの年額）

	全日制・定時制		通信制		専攻科	
	国公立	私立	国公立	私立	国公立	私立
生活保護受給世帯	32,300円	52,600円	32,300円	52,600円		
非課税世帯・第1子	117,100円	137,600円	50,500円	52,100円	50,500円	52,100円
非課税世帯・第2子	143,700円	152,000円				

(注1) 特別支援学校の高等部・専攻科は対象外です。  
 なお、その他の学校種でも、条件によっては対象とならない場合があります。  
 (注2) 保護者等とは、親権者・未成年後見人・主たる生計維持者のいずれかの方です。