

2023年11月24日

保護者の皆様

聖ウルスラ学院英智小・中学校

校長 伊藤宣子

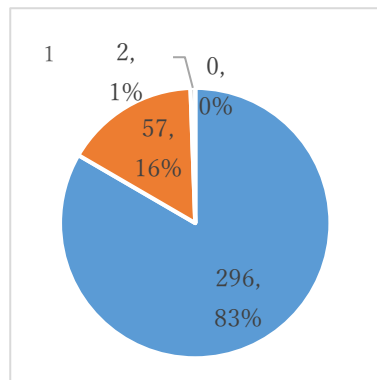
保護者の皆様の学校評価の集計結果について(報告)

初冬の候、保護者の皆様にはご清祥のこととお喜び申し上げます。日頃より本校の教育活動にご理解を賜り、感謝申し上げます。

先日は、保護者の皆様の学校評価に際し、ご協力いただきまして、ありがとうございました。集計結果がまとまりましたので、ご報告いたします。集計の内容は多くの項目で、概ね「当てはまる」「少し当てはまる」という、プラスの評価をいただきました。しかし、一部、学校として改善を図ったほうがよいと思われる項目や詳しい分析結果をお伝えしたほうがよいと思われるものもありました。末尾に詳しく記述いたしましたので、ご覧になって、お子さまと学校やご家庭での生活について話題にしていただけますと幸いです。

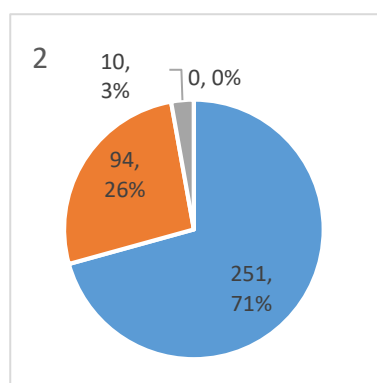
1. 本校の教育目的、教育目標について、保護者として共感している

当てはまる	296
少し当てはまる	57
あまり当てはまらない	2
当てはまらない	0



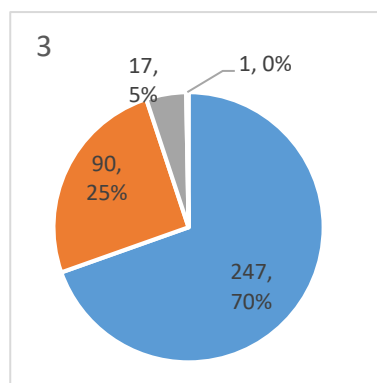
2. 学校は「力のつく元気な学校」である

当てはまる	251
少し当てはまる	94
あまり当てはまらない	10
当てはまらない	0



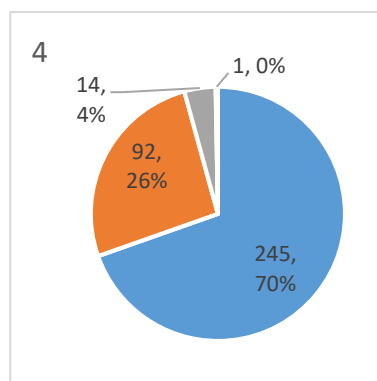
3. 学校は保護者と連携した教育に努めている

当てはまる	247
少し当てはまる	90
あまり当てはまらない	17
当てはまらない	1



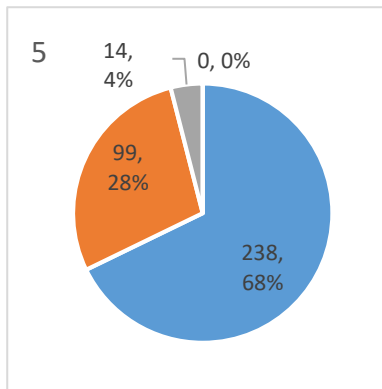
4. 学校は子どもの人権を大切にし、一人一人に応じた指導に努めている

当てはまる	245
少し当てはまる	92
あまり当てはまらない	14
当てはまらない	1



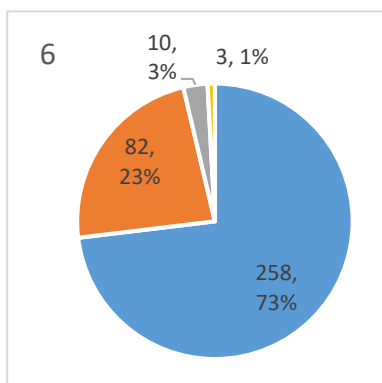
5. 学校は子どもの悩みや相談に対応し、解決に努めている

当てはまる	238
少し当てはまる	99
あまり当てはまらない	14
当てはまらない	0



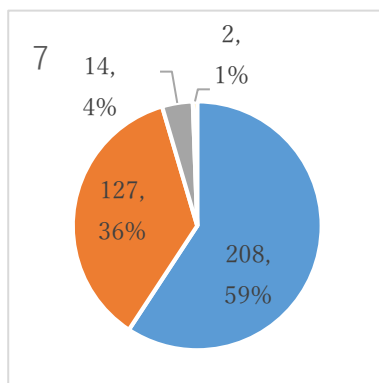
6. 学校は安全に配慮し、事故防止に努めている

当てはまる	258
少し当てはまる	82
あまり当てはまらない	10
当てはまらない	3



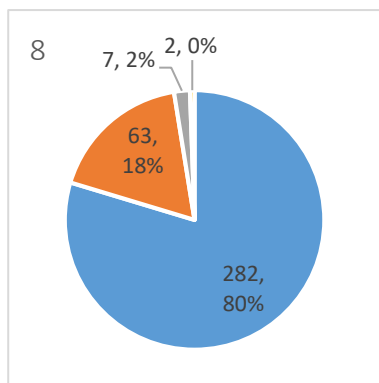
7. 学校はいじめや不登校のない学校づくりに取り組んでいる

当てはまる	208
少し当てはまる	127
あまり当てはまらない	14
当てはまらない	2



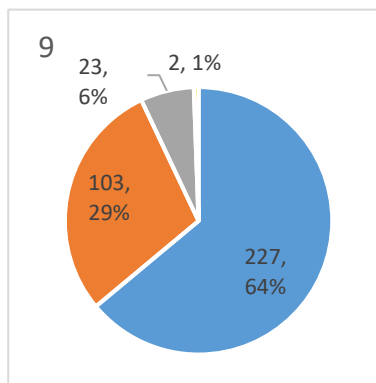
8. 学校は保護者からの問い合わせ、相談等の対応に努めている

当てはまる	282
少し当てはまる	63
あまり当てはまらない	7
当てはまらない	2



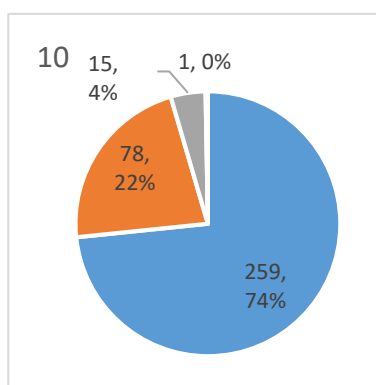
9. 学校は、学校だよりや各種のお便り、ホームページ、メールなどで、わかりやすい情報発信をしている

当てはまる	227
少し当てはまる	103
あまり当てはまらない	23
当てはまらない	2



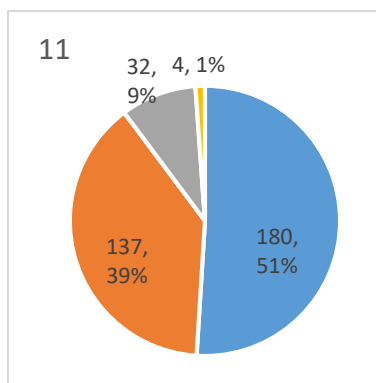
10. 学校は子どもの学力向上のための取り組みに努めている

当てはまる	259
少し当てはまる	78
あまり当てはまらない	15
当てはまらない	1



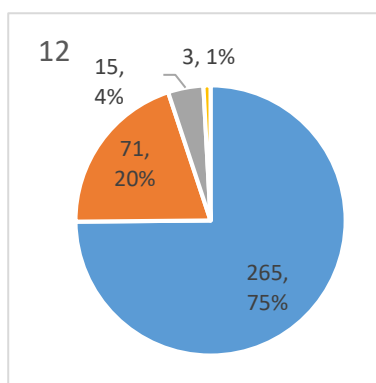
11. 子どもに学習内容が概ね定着していると感じる

当てはまる	180
少し当てはまる	137
あまり当てはまらない	32
当てはまらない	4



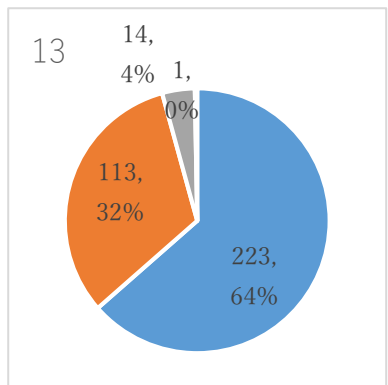
12. 子どもは前向きに学校生活を送っている

当てはまる	265
少し当てはまる	71
あまり当てはまらない	15
当てはまらない	3



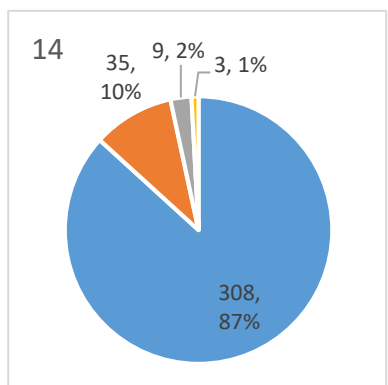
13. 子どもの交友関係は良好である

当てはまる	223
少し当てはまる	113
あまり当てはまらない	14
当てはまらない	1



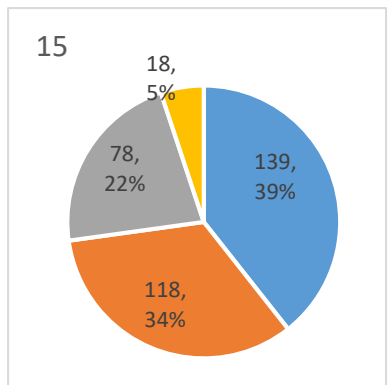
14. 子どもは朝ご飯を必ず食べる

当てはまる	308
少し当てはまる	35
あまり当てはまらない	9
当てはまらない	3



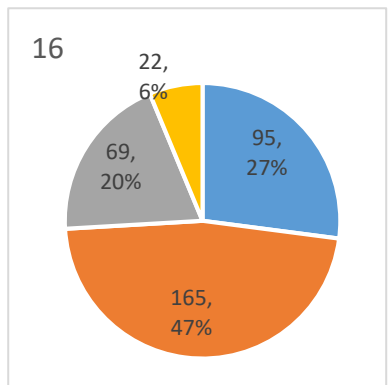
15. 子どもは睡眠を十分にとっている  
(目安の就寝時刻 1st ステージ 21 時 2nd ステージ 22 時 3rd ステージ 23 時)

当てはまる	139
少し当てはまる	118
あまり当てはまらない	78
当てはまらない	18



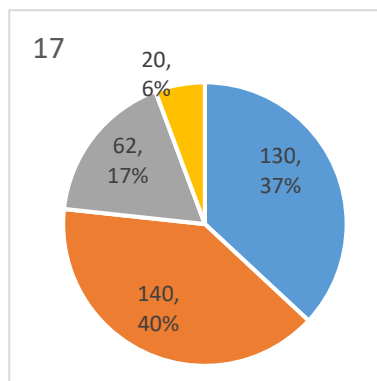
16. 子どもは家で手伝いをしている

当てはまる	95
少し当てはまる	165
あまり当てはまらない	69
当てはまらない	22



17. 子どもは家庭で毎日欠かさず集中して勉強している(学年×15分)

当てはまる	130
少し当てはまる	140
あまり当てはまらない	62
当てはまらない	20



## 設問11 子どもに学習内容が概ね定着していると感じる

子どもに学習内容が概ね定着していると感じる 「あまり当てはまらない」「当てはまらない」を合わせて 10%です。今年度は特に、2年生(18%)、3年生(16%)、7年生(15%)、9年生(18%)でこの割合が高い結果となりました。本校では、1st ステージは特に基礎基本の習得に力を入れ、2nd 以上の学年は、基礎基本はもちろんのこと、応用問題にもチャレンジする機会を大事に学習を進めております。これまで以上に、学年の発達段階を考慮した授業内容の充実と、個に応じた対策を丁寧に行うよう徹底し、基礎基本の定着と、応用問題への活用力向上を目指してまいります。また、学習の到達度を測る為の定期考査、さまざまなテスト、模擬試験等においては、事前の適切な対策法の指導に努め、十分に力を発揮できるよう支援してまいります。設問 17 にも関わりますが、その日学んだことの復習等、家庭学習の積み上げによって学習の定着度が高まることを実感させるような工夫も、引き続き行ってまいります。

## 設問 15 子どもは睡眠を十分にとっている

(就寝時刻 1st ステージ 21 時 2nd ステージ 22 時 3rd ステージ 23 時)

「あまり当てはまらない」「当てはまらない」を合わせて、27%に上ります。遠距離通学で登下校の時間が長い、塾や習い事があり、その後に家庭学習をする、SNS やゲームなどに時間を費やしてしまう、など、様々な要因が考えられます。睡眠時間が確保できずにいると、子どもたちは疲労がたまり、いろいろな活動に前向きに参加できないこともあります。一度ご家庭で、下校後の時間の使い方について、親子でお話ししていただくことも、よいことと思います。学校でも、宿題や課題が日によって偏らないようにするなどの対応を今後とも続けてまいります。

## 設問 16 子どもは家で手伝いをしている

「あまり当てはまらない」「当てはまらない」を合わせて、26%です。大人が忙しいと、つい、大人がやってしまったほうが早いと思ってしまうこともあるかと思います。また、学年が上がると、学習や部活で忙しく手伝いまでできない、といったこともあるでしょう。しかし、お子さんがご家庭で自分の役割を持つことは、家族の一員として大切なことです。小さいうちから、お子さんにあった役割を発達段階に合わせて与えていくようにしてはいかかでしょうか。

## 説問 17 子どもは家庭で毎日欠かさず集中して勉強している(学年×15分)

「あまり当てはまらない」「当てはまらない」を合わせて24%になりました。約4分の1のご家庭で、お子さんの家庭での学習について、何かしらの不安を感じていらっしゃる事が示された結果といえます。お子さんによっては習い事や部活動の関係で「毎日欠かさず」「学年×15分」を十分満たすのが難しい場合があるかもしれません。その場合は、短時間でも時間を決めて「集中して」取り組めるよう学習環境を整えることや、1週間のスケジュールを管理し、十分な学習時間を確保できる日を設けるなどの工夫が必要です。家庭学習は子どもたちが自立した学びを獲得していくうえでとても重要なことです。学校でも、宿題にとどまらない、復習、自主学習を主とした家庭学習の仕方について改めて指導をし、個に応じて適切な家庭学習を行えるよう支援してまいります。ご家庭でのお声かけもよろしくお願いいたします。